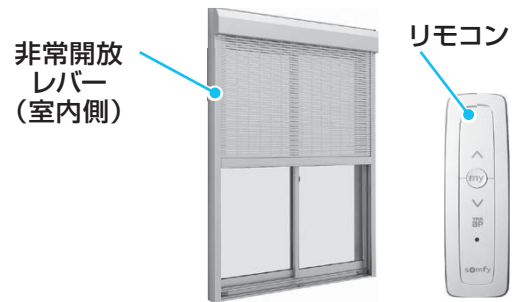


## 非常時の脱出方法 (非常開放操作)

非常開放機構付き仕様のシャッターの場合、停電などの非常時には手でシャッターを開けることができます。



### お願い

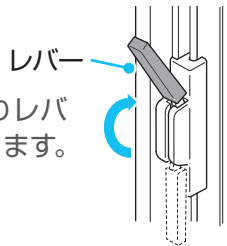
- 開放操作は、非常時以外行わないでください。

## 1 非常開放レバーを解除する

### 「リモコンスリットシャッター」の場合

レバーを最後まで上げます。

※商品サイズによりレバーの形状が異なります。

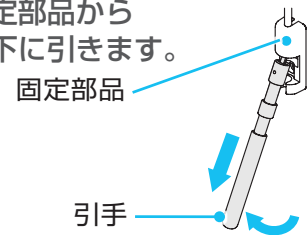


### 「リモコンシャッター」の場合

引手を固定部品からはずし、下に引きます。

固定部品

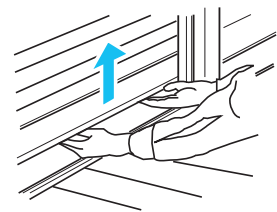
引手



## 2 手でシャッターを開ける

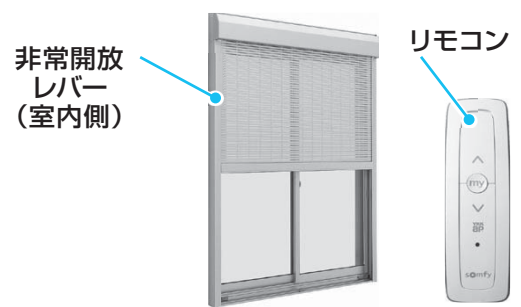
手でシャッターを開けて室外へ出ます。

- シャッターを開ける時は、片上がりを防ぐため座板の中央部付近を持って操作してください。



# 電動への復帰方法

非常開放機構付き仕様のシャッターの場合、停電などの非常時に手でシャッターを開けた後は、下記の手順で電動に戻してください。



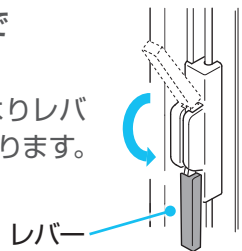
第3章

## 1 非常開放レバーをセットする

「リモコンスリットシャッター」の場合

レバーを最後まで下げます。

※商品サイズによりレバーの形状が異なります。

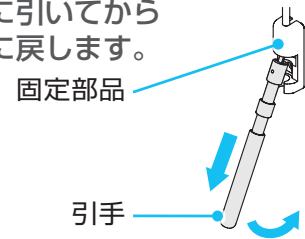


「リモコンシャッター」の場合

引手を下に引いてから固定部品に戻します。

固定部品

引手

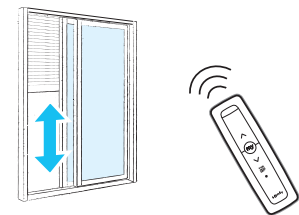


## 2 電動で開閉できることを確認する

リモコンを操作して、一度シャッターを全開にします。

※電動へ復帰します。

- ひらくボタンを押してもシャッターが動かない場合は、とじるボタンを押し、少し下げた後、ひらくボタンを押して全開にしてください。



窓

網戸

ドア  
引戸

使い方