

# 【カーポート -写真撮影のお願い-】

※下記画像はイメージです 商品により形状や色、記載内容等が異なります



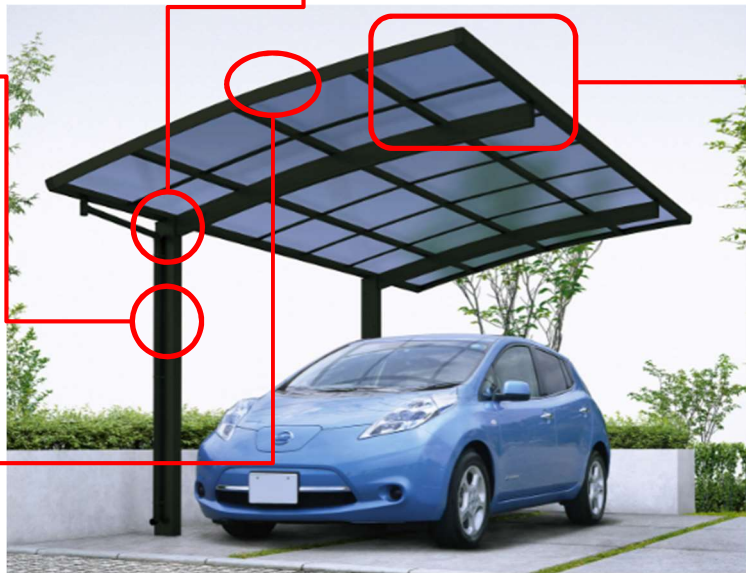
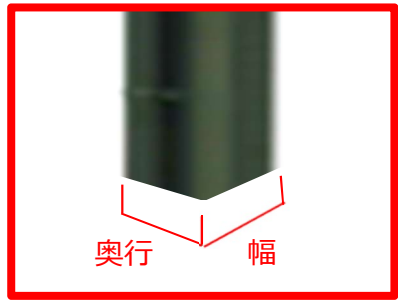
撮影①～⑤、採寸[A]は商品を特定するために必要な情報です

お客様ご自身、周囲の安全を確保した上で撮影・採寸をお願いします ※転倒・落下などの危険がある場合は撮影・採寸を中止してください

**撮影① カーポート全体**  
 ※ナンバープレートなどの情報非開示の場合、該当部分を隠して撮影いただくか、車両を退避させてから撮影をお願いします  
 ※本資料のイメージ写真のように、斜めから撮影をお願いします

**柱**  
**撮影②**  
 ※柱の形がわかるように近づいて撮影をお願いします  
 ※デザインによって柱の形状が異なる場合がございます  
**採寸[A]【奥行+幅】**  
 ※四角柱：奥行と幅の採寸をお願いします  
 (円柱の場合は採寸不要です)

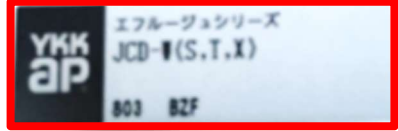
**撮影③ 柱と梁の接合部**  
 ※接合部分がわかるように撮影をお願いします



**撮影⑤ 屋根 (端部、前枠、梁)**  
 ※各部材の形状がわかるよう撮影をお願いします



**撮影④ 商品ラベル**  
 ※商品シリーズによりラベル貼り付け位置が異なる場合がございます (柱、枠など)



※ラベル記載内容は商品により異なります

外観：室外から撮影した写真、内観：室内から撮影した写真

撮影箇所	
① カーポート全体	●
② 柱	●
③ 柱と梁の接合部	●
④ 商品ラベル	●
⑤ 屋根 (端部、前枠、梁)	●
⑥ 修理依頼箇所	○

● = 可能な範囲で撮影をお願いします  
 ○ = 必要に応じて撮影をお願いします

採寸箇所	奥行	幅
[A] 柱	■	■

■ = 可能な範囲で採寸をお願いします

**撮影⑥ 修理依頼箇所**  
 ※今回依頼をされたい、修理が必要な箇所や、部品特定が必要な箇所がございましたら、該当箇所の撮影も併せてお願いします