

【カーポート -写真撮影のお願い- ビジネスユーザー専用】

※下記画像はイメージです 商品により形状や色、記載内容等が異なります



撮影①～⑤、採寸は商品を特定するために必要な情報です

お客様ご自身、周囲の安全を確保した上で撮影・採寸をお願いします

※転倒・落下などの危険がある場合は撮影・採寸を中止してください

撮影① カーポート全体

※ナンバープレートなどの情報非開示の場合、該当部分を隠して撮影いただくか、車両を退避させてから撮影をお願いします

※本資料のイメージ写真のように、斜めから撮影をお願いします

撮影② 柱

※柱の形がわかるように近づいて撮影をお願いします
※デザインによって柱の形状が異なる場合がございます

撮影③ 柱と梁の接合部

※接合部分がわかるように撮影をお願いします

採寸【外形寸法】

- ・ 柱 (円柱の場合は採寸不要です)
- ・ 梁
- ・ 枠 (前枠、後枠、側枠)
- ・ 母屋
- ・ 垂木 (垂木はピッチの採寸もお願いします)

※部材の詳細は別紙を確認してください

外観：室外から撮影した写真、内観：室内から撮影した写真

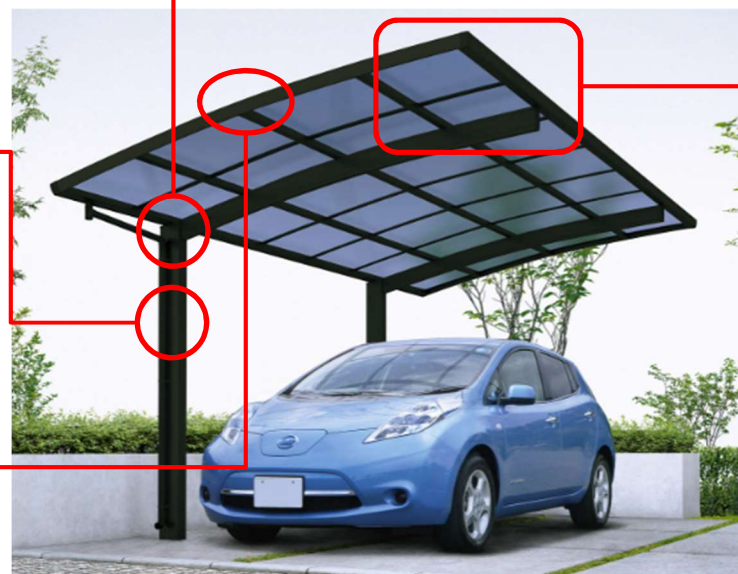
撮影箇所

① カーポート全体	●
② 柱	●
③ 柱と梁の接合部	●
④ 商品ラベル	●
⑤ 屋根 (端部、前枠、梁)	●
⑥ 修理依頼箇所	○

● = 可能な範囲で撮影をお願いします
○ = 必要に応じて撮影をお願いします

採寸箇所	幅	奥行・高さ
柱・梁・枠・母屋・垂木	■	■

■ = 可能な範囲で採寸をお願いします



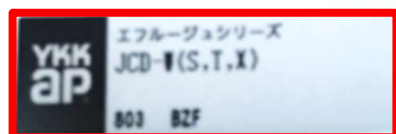
撮影⑤ 屋根 (端部、前枠、梁)

※各部材の形状がわかるよう撮影をお願いします



撮影④ 商品ラベル

※商品シリーズによりラベル貼り付け位置が異なる場合がございます (柱、枠など)



※ラベル記載内容は商品により異なります

撮影⑥ 修理依頼箇所

※今回依頼をされたい、修理が必要な箇所や、部品特定が必要な箇所がございましたら、該当箇所の撮影も併せてお願いします

【カーポート -写真撮影のお願い- ビジネスユーザー専用】

※下記画像はイメージです 商品により形状や色、記載内容等が異なります

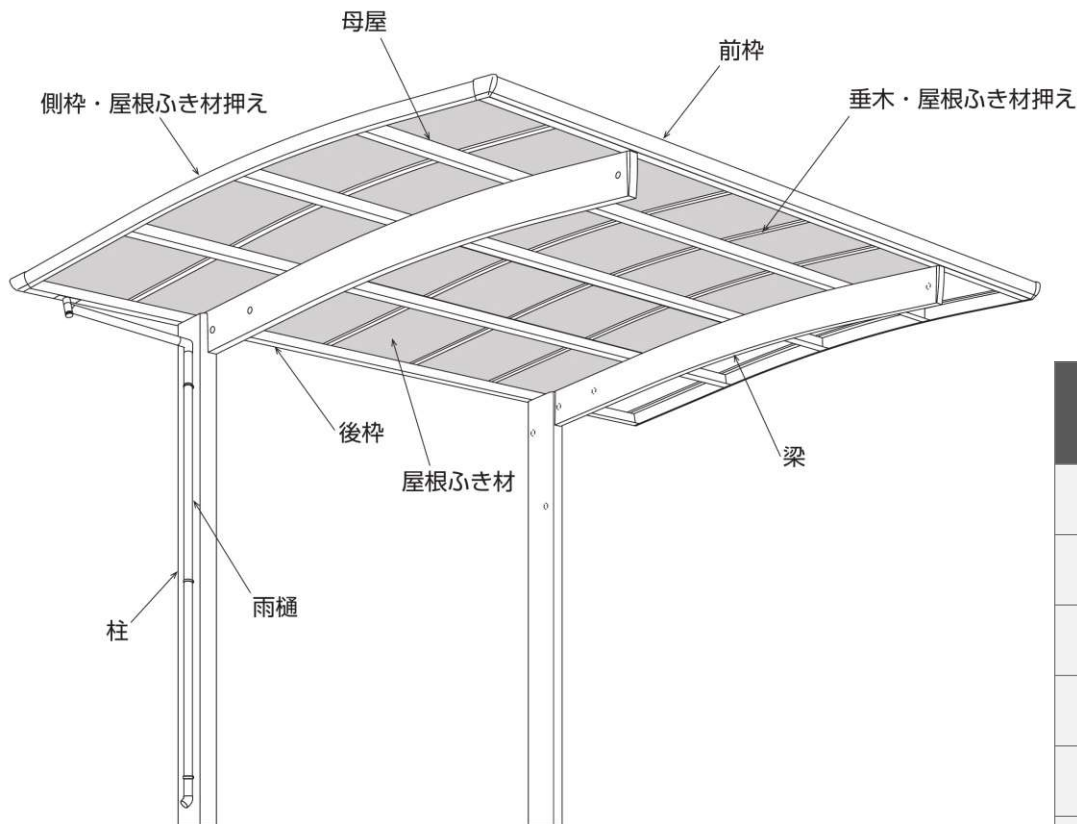


撮影、採寸は商品を特定するために必要な情報です

お客様ご自身、周囲の安全を確保した上で撮影・採寸をお願いします

※転倒・落下などの危険がある場合は撮影・採寸を中止してください

全体構成図



採寸箇所	外形寸法 (幅×高さ)
柱	
梁	
前枠	
後枠	
側枠	
母屋	
垂木	
垂木ピッチ	

※可能な範囲で採寸をお願いします